

# MĚSTSKÝ ÚŘAD BYSTRICE NAD PERNŠTEJNEM

odbor územního plánování a stavebního řádu

Příční 405, 593 15 Bystrice nad Pernštejnem

SPIS. ZN.: OÚP/11959/2015/01  
Č.j.: OÚP/13374/2015/01  
VYŘIZUJE: Ing. Petra Olšová  
TEL.: 566 590 328  
E-MAIL: petra.olsova@bystricnp.cz

DATUM: 19.8.2015

## VEREJNÁ VYHLÁŠKA

### OZNÁMENÍ

#### ZAHÁJENÍ ÚZEMNÍHO ŘÍZENÍ

**E.ON Distribuce, a.s., IČO 28085400, F. A. Gerstnera č.p. 2151/6, České Budějovice 7, 370 01 České Budějovice 1**, kterou zastupuje E.ON Česká republika, s. r. o., IČO 25733591, F. A. Gerstnera č.p. 2151/6, České Budějovice 7, 370 01 České Budějovice 1, **zastoupená společností PK Elektro s.r.o., IČO 28310691, Hádecká č.p. 180/21, Maloměřice, 614 00 Brno 14**

(dále jen "žadatel") podal dne 24.7.2015 žádost o vydání územního rozhodnutí o umístění stavby s označením:

„1040007712, Švařec stav. úpr. NN“

na pozemku st. p. 32/1, 32/2, 33, 34, 38, 45, 49, 52, 85, parc. č. 162/4, 171/2, 171/5, 187, 214/3, 215/1, 216/4, 217/1, 217/3, 217/4, 217/5, 217/7, 217/10, 217/11, 217/15, 217/16, 218/1, 218/2, 218/5, 225/1, 438/2, 438/3, 438/6, 438/11, 438/13, 438/15, 438/19, 438/20, 574/1, 577/1, 577/3, 579/1, 579/2, 580, 581/2, 581/9, 582, 586/1 v katastrálním území Švařec, st. p. 8, 9/1, 14, 15, parc. č. 54/1, 60, 61, 62, 64, 85/1, 86/2, 105, 113/1, 113/2 v katastrálním území Borovec. Úvedeným dnem bylo zahájeno územní řízení.

Stavba obsahuje:

- stavební úpravy stávající venkovní sítě NN v obci Švařec, kat. území Švařec, Borovec, z důvodu špatného technického stavu vedení.
- Od stávající trafostanice TS OBEC 200903 bude vyměněno holé venkovní vedení za nové izolované venkovní vedení. Stávající dřevěné podpěrné body budou nahrazeny novými - betonovými. Podpěrné body č. 43 a 49 budou přesunuty z důvodu eroze půdy a stávajícímu umístění ve vodní ploše. Podpěrné body č. 28 - č. 32 budou vymístěny od zálivu ve skále.
- Stávající venkovní přípojky budou znovu provedeny závěsnými kabely AYKY 4x 16, 25 anebo nahrazeny kabelovými přípojkami do nových přípojkových skříní. Stávající odběrná místa budou opětovně připojena novým hlavním domovním vedením - HDV NYY 4x10 (propojení přípojkové skříně se stávajícím elektroměrným rozvaděčem), které bude provedeno na náklady E.ON, ale zůstane v majetku odběratele.

Městský úřad Bystrice nad Pernštejnem, odbor územního plánování a stavebního řádu, jako stavební úřad příslušný podle § 13 odst. 1 písm. c) zákona č. 183/2006 Sb., o územním plánování a stavebním řádu (stavební zákon), ve znění pozdějších předpisů (dále jen "stavební zákon"), oznamuje podle § 87 odst. 1 stavebního zákona zahájení územního řízení, ve kterém upouští od ústního jednání, jelikož stavebnímu úřadu jsou dobře známy poměry v území a žádost poskytuje

dostatečný podklad pro posouzení záměru. Dotčené orgány mohou uplatnit závazná stanoviska a účastníci řízení své námítky do

#### 15 dnů od doručení tohoto oznámení.

K později uplatněným závazným stanoviskům, námítkám nebude přihlédnuto. Účastníci řízení mohou nahlížet do podkladů rozhodnutí v kanceláři Městského úřadu Bystrice nad Pernštejnem, odbor územního plánování a stavebního řádu, dveře č. 5.5., úřední dny Po a St, 7 - 17 hod., mimo úřední dny po telefonické dohodě.

Osoby s vlastnickými nebo jinými věcnými právy k sousedním pozemkům:

st. p. 22/2, 35, 39, 41, 42, 44, 47, 48, parc. č. 214/1, 216/2, 216/5, 216/6, 217/2, 217/8, 217/12, 217/13, 225/3, 438/4, 438/7, 438/9, 438/14, 438/16, 438/17, 438/18, 577/2, 595 v katastrálním území Švařec, st. p. 7, 10, 11, 17, parc. č. 54/3, 63/1, 63/2, 63/3, 66/1, 66/3, 66/5, 67, 85/5, 85/6, 56 v katastrálním území Borovec.

Osoby s vlastnickými nebo jinými věcnými právy k sousedním stavbám:

Koroužné, Švařec č.p. 24, č.p. 15, č.p. 31, č.p. 27, č.p. 34 a č.p. 37, Štěpánov nad Svratkou č.p. 119, č.p. 120, č.p. 121 a č.p. 163.

#### Poučení:

K závazným stanoviskům a námítkám k věcem, o kterých bylo rozhodnuto při vydání územního nebo regulačního plánu, se nepřihlíží. K námítkám, které překračují rozsah a nesplňují požadavky § 89 odst. 4 stavebního zákona, se nepřihlíží. Účastník řízení ve svých námítkách uvede skutečnosti, které zakládají jeho postavení jako účastníka řízení, a důvody podání námítek. Námítky účastníků řízení musí být uplatněny ve stanovené lhůtě, jinak se k nim nepřihlíží.

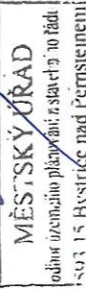
Obec uplatňuje v územním řízení námítky (dle § 89 odst. 4 stavebního zákona) k ochraně zájmů obce a zájmů občanů obce. Osoba, která je účastníkem řízení podle § 85 odst. 2 písm. a) a b) stavebního zákona, může uplatňovat námítky proti projednávanému záměru v rozsahu, jakým je její právo přímo dotčeno. Osoba, která je účastníkem řízení podle § 85 odst. 2 písm. c), může v územním řízení uplatňovat námítky pouze v rozsahu, v jakém je projednávaným záměrem dotčen veřejný zájem, jehož ochranou se podle zvláštního právního předpisu zabývá. K námítkám, které nesplňují uvedené požadavky, se nepřihlíží.

Nechá-li se některý z účastníků zastupovat, předloží jeho zástupce písemnou plnou moc.

Účastník nebo jeho zástupce je povinen předložit na výzvu oprávněné úřední osoby průkaz totožnosti. Příkazem totožnosti se rozumí doklad, který je veřejnou listinou, v němž je uvedeno jméno a příjmení, datum narození a místo trvalého pobytu, popřípadě bydliště mimo území České republiky a z něhož je patrná i podoba, popřípadě jiný údaj umožňující správnému orgánu identifikovat osobu, která doklad předkládá, jako jeho oprávněného držitele.

Každý, kdo činí úkony jmenem právnícké osoby, musí prokázat své oprávnění. V téže věci může za právnickou osobu současně činit úkony jen jedna osoba.

Ing. Petra Olšová  
referent odboru



Účastníci dle §85 odst. 1 stavebního zákona (dodejkou - do vlastních rukou)  
E.ON Distribuce, a.s., IDDS: nf5dxbu  
E.ON Česká republika, s. r. o., IDDS: 3534cwz  
PK Elektro s.r.o., IDDS: mrlhca

Městys Štěpánov nad Svatkou, IDDS: zi9bbaz  
 Obec Koroužné, IDDS: cuiav5h  
 Účastníci dle §85 odst. 2 písm. a) stavebního zákona (dodejkou - do vlastních rukou)  
 Kraj Vysočina, IDDS: ksb3zeu  
 Miloš Večeřa, Štěpánov nad Svatkou č.p. 121, 593 01 Bystřice nad Pernštejnem  
 Vladimír Sobota, Štěpánov nad Svatkou č.p. 120, 593 01 Bystřice nad Pernštejnem  
 Alena Sobotová, Štěpánov nad Svatkou č.p. 120, 593 01 Bystřice nad Pernštejnem  
 Bohumil Pikart, Prosetín č.p. 63, 592 64 Prosetín u Bystřice nad Pernštejnem  
 Josef Brázda, Borodínova č.p. 679/18, Kohoutovice, 623 00 Brno 23  
 Ing. Olga Brázdová, Borodínova č.p. 679/18, Kohoutovice, 623 00 Brno 23  
 Oldřich Nečesánek, Švařec č.p. 33, Koroužné, 593 01 Bystřice nad Pernštejnem  
 Věra Štartová, Štěpánov nad Svatkou č.p. 19, 592 63 Štěpánov nad Svatkou  
 Libor Tužinský, Švařec č.p. 40, Koroužné, 593 01 Bystřice nad Pernštejnem  
 Kamil Tužinský, Nedvědice č.p. 398, 592 62 Nedvědice  
 Moravský rybářský svaz, o.s. místní organizace Nedvědice  
 Krajská správa a údržba silnic Vysočiny, příspěvková organizace, IDDS: 3qdnp8g  
 Dušan Chrápavý, Jilová č.p. 138/29, Štýřice, 639 00 Brno 39  
 Jarmila Chrápavá, Jilová č.p. 138/29, Štýřice, 639 00 Brno 39  
 Miroslav Bureš, Švařec č.p. 15, Koroužné, 593 01 Bystřice nad Pernštejnem  
 Jindřich Brázda, U Vlečky č.p. 1059, Horní Předměstí, 572 01 Polička  
 Vírský oblastní vodovod Sdružení měst, obcí a svazků obcí, IDDS: 5mb854b  
 Pavel Šikulka, Švařec č.p. 31, Koroužné, 593 01 Bystřice nad Pernštejnem  
 Jana Šikulová, Švařec č.p. 31, Koroužné, 593 01 Bystřice nad Pernštejnem  
 Jiří Jandelka, Švařec č.p. 27, Koroužné, 593 01 Bystřice nad Pernštejnem  
 Otakar Štourač, Švařec č.p. 37, Koroužné, 593 01 Bystřice nad Pernštejnem  
 David Konečný, Heleny Malířové č.p. 158/5, Lesná, 638 00 Brno 38  
 Povodí Moravy, s.p., IDDS: m49f8gw

Úřad pro zastupování státu ve věcech majetkových, IDDS: 96vaa2e  
 Marie Matúšková, Remeská třída č.p. 383/2, Štýřice, 639 00 Brno 39  
 Aleš Chovanec, Brněnská č.p. 155, Holasice, 664 61 Rajhrad  
 Věra Chovancová, Brněnská č.p. 155, Holasice, 664 61 Rajhrad  
 Danuška Kincová, Štěpánov nad Svatkou č.p. 163, 593 01 Bystřice nad Pernštejnem  
 Bohumil Čupr, Štěpánov nad Svatkou č.p. 125, 593 01 Bystřice nad Pernštejnem  
 Jiří Němeček, Štěpánov nad Svatkou č.p. 113, 592 63 Štěpánov nad Svatkou  
 Jiří Němeček, Štěpánov nad Svatkou č.p. 113, 592 63 Štěpánov nad Svatkou  
 Magdalena Nečesánková, Švařec č.p. 33, Koroužné, 593 01 Bystřice nad Pernštejnem  
 Ing. Michal Vosinek, Kalcického č.p. 1632/11, Židenice, 615 00 Brno 15  
 Vlastimil Vosinek, Lidická č.p. 699/17, Veveří, 602 00 Brno 2  
 Ing. Petr Špalek, Babičková č.p. 111/24, Černá Pole, 613 00 Brno 13  
 Účastníci dle §85 odst. 2 písm. b) stavebního zákona (veřejnou vyhláškou)  
 Lesy České republiky, s.p., Správa toků - oblast povodí Dyje, IDDS: e8jčfsn  
 Česká telekomunikační infrastruktura a.s., IDDS: qa7425t  
 RWE Distribuční služby, s.r.o., IDDS: jnnjjs6  
 Brněnské vodárny a kanalizace, a.s., IDDS: c7ro8yf

Osoby s vlastnickými nebo jinými věcnými právy k sousedním pozemkům:

st. p. 2/22, 35, 39, 41, 42, 44, 47, 48, parc. č. 214/1, 216/2, 216/5, 216/6, 217/2, 217/8, 217/12, 217/13, 225/3, 438/4, 438/7, 438/9, 438/14, 438/16, 438/17, 438/18, 577/2, 595 v katastrálním území Švařec, st. p. 7, 10, 11, 17, parc. č. 54/3, 63/1, 63/2, 63/3, 66/1, 66/3, 66/5, 67, 85/5, 85/6, 56 v katastrálním území Borovec.

Osoby s vlastnickými nebo jinými věcnými právy k sousedním stavbám:

Koroužné, Švařec č.p. 24, č.p. 15, č.p. 31, č.p. 27, č.p. 34 a č.p. 37, Štěpánov nad Svatkou č.p. 119, č.p. 120, č.p. 121 a č.p. 163.

#### Dotčené správní úřady

Městský úřad Bystřice nad Pernštejnem, odbor životního prostředí, Příční č.p. 405, 593 01 Bystřice nad Pernštejnem  
 Městský úřad Bystřice nad Pernštejnem, odbor dopravy a SH, Příční č.p. 405, 593 01 Bystřice nad Pernštejnem  
 Hasičský záchranný sbor kraje Vysočina, územní odbor Žďár nad Sázavou, IDDS: nt4aa7v  
 Ministerstvo obrany, Sekce ekonomická a majetková, odbor ochrany územních zájmů a řízení programů nemovité infrastruktury, IDDS: ljyaavk  
 Ostatní:

Úřad pro zastupování státu ve věcech majetkových, odbor odloučené pracoviště Žďár nad Sázavou, IDDS: 96vaa2e  
 Policie ČR, Krajské ředitelství policie kraje Vysočina, Dopravní inspektorát, IDDS: x9nhptc

**Tato veřejná vyhláška musí být vyvěšena po dobu 15 dnů na úřední desce městského úřadu Bystřice nad Pernštejnem, Městysse Štěpánov nad Svatkou a Obecního úřadu Koroužné.**

15. den je posledním dnem oznámení. Po sejmutí z úřední desky obratem po lhůtě vyvěšení potvrzené vrátit zpět Městskému úřadu Bystřice nad Pernštejnem, odboru územního plánování a stavebního řádu.

Vyvěšeno dne .....  
 24. 8. 2015

Shato dne .....

Současně úřad pro vyvěšení a podání zprávy o vyvěšení potvrzuje, že tato písemnost byla zveřejněna způsobem umožňujícím dálkový přístup podle věty druhé § 25 odst. 2 zákona č. 500/2004 Sb. (správní řád)

podpis oprávněné osoby, potvrzující vyvěšení  
 razítko

podpis oprávněné osoby, potvrzující vyvěšení  
 razítko

**OBECNÍ ÚŘAD KOROUŽNÉ**

**Koroužné 33**

**593 01 Bystřice nad Pernš.**

Švařec

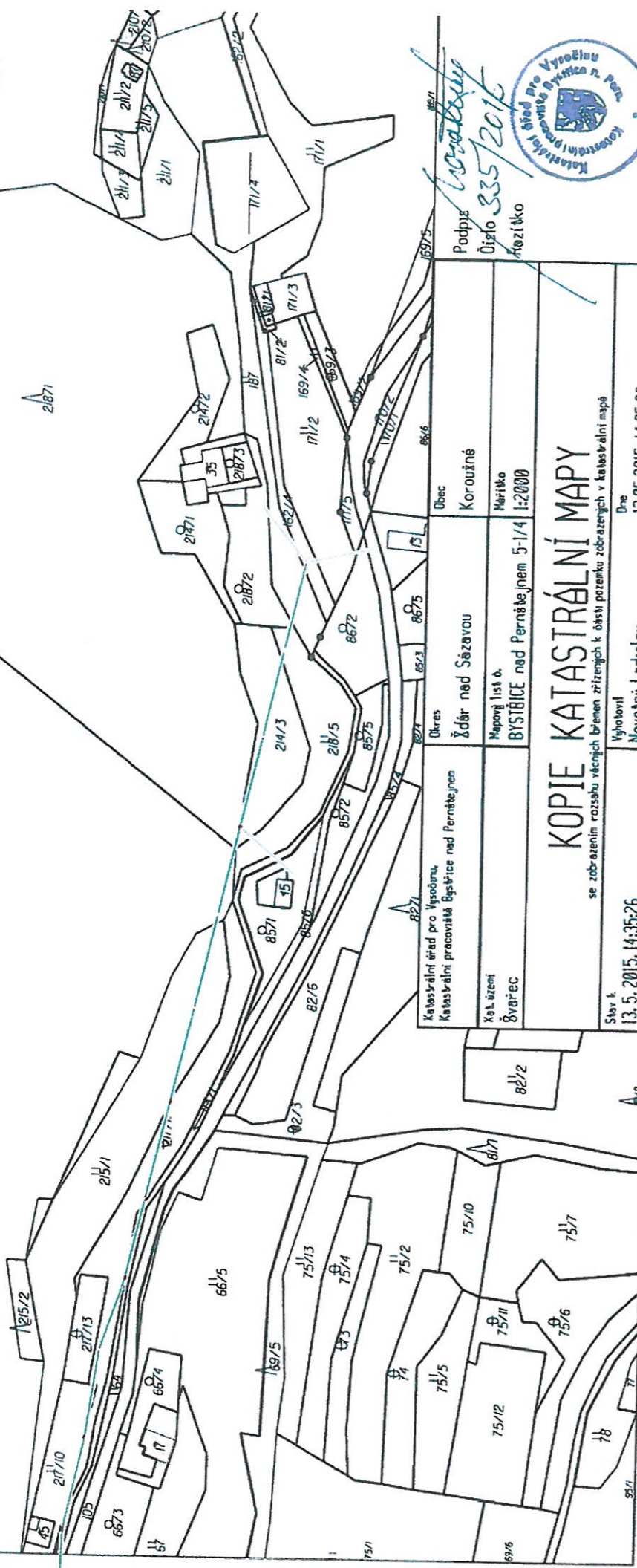
Katastrální úřad pro Vysočínu  
KP BYSTRICE NAD PERNŠTEJNEM

Dne: 13. 05. 2015

byl správní poplatek uhrazen  
v hotovosti

ve výši: 50,- Kč

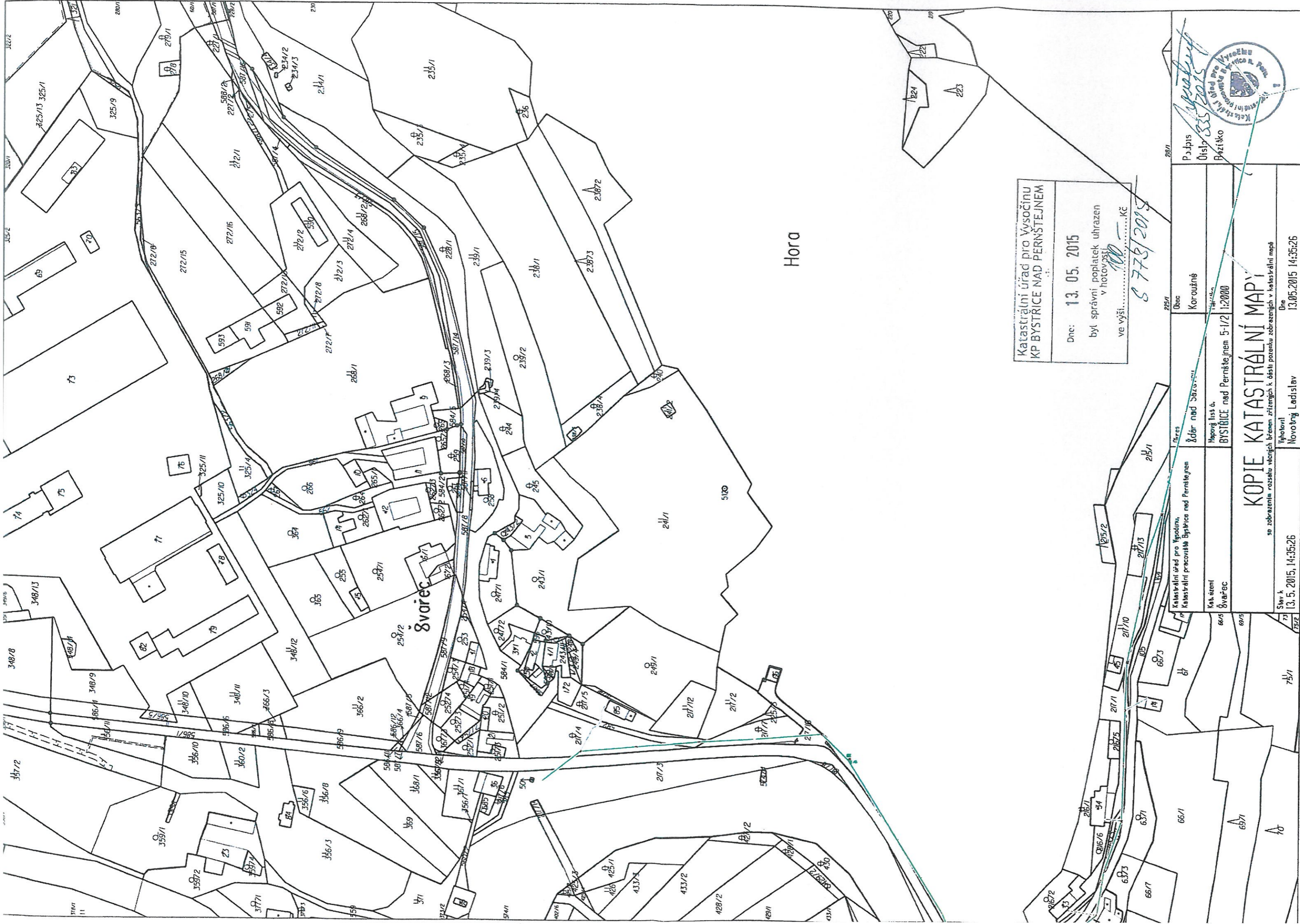
5773/2015



Podpis: *W. Kozlisko*  
Číslo: 335/2015  
Kozlisko



Katastrální úřad pro Vysočínu, Katastrální pracoviště Bratčice nad Pernštejnem	Okres Žďár nad Sázavou	Obec Koroužné
Kat. území Švářec	Mapový list č. BYSTRICE nad Pernštejnem 5-1/4	Meritko 1:2000
<b>KOPIE KATASTRÁLNÍ MAPY</b>		
se zobrazením rozsahu věcných břemen zřízených k části pozemků zobrazených v katastrální mapě		
Star. k. 13. 5. 2015, 14:35:26	Výkres Novotný Ladislav	Dne 13.05.2015 14:35:26



Katastrální úřad pro výšochinu  
 KP BYSTRICE NAD PERNŠTEJNEM

Dne: 13. 05. 2015  
 byl správní poplatek uhrazen  
 v hotovosti  
 ve výši: 100 —.— Kč

*S 778/2015*



Pažpis  
 Účíslo: 333/2015  
 Pážítko

Obec  
 Korouňné

Území  
 Svarec nad Svatošovicemi

Mapový list č.  
 BYSTRICE nad Pernštejnem 5-1/2 1:2000

**KOPIE KATASTRÁLNÍ MAPY**

so zobrazením rozsahu věcných břemen zřízených k obáti pozemku zobrazených v katastrální mapě

Stav k  
 13. 5. 2015, 14:35:26

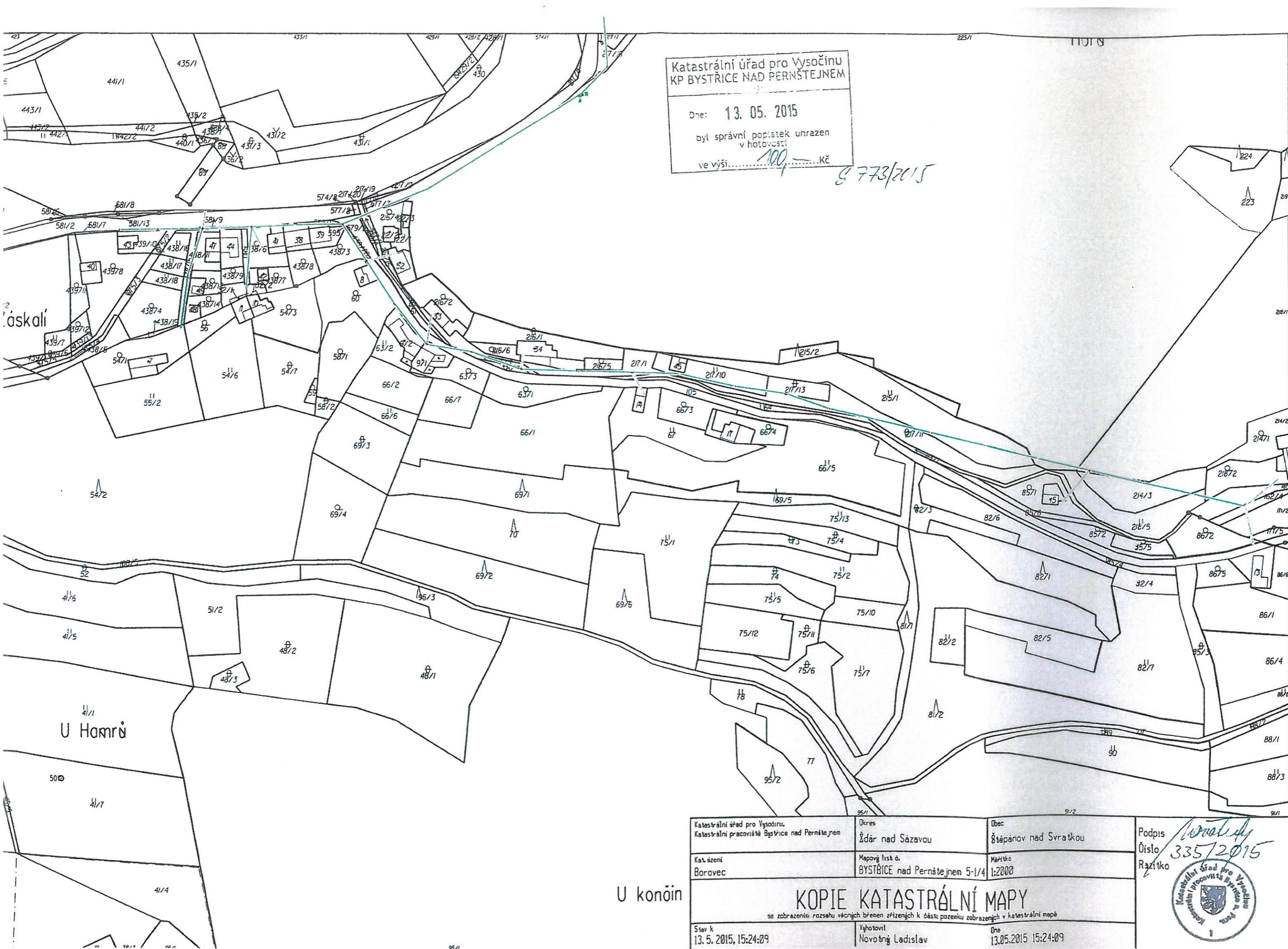
Uživatel  
 Novotný Ladislav

Dne  
 13.05.2015 14:35:26

Katastrální úřad pro výšochinu,  
 Katastrální pracoviště Bystrice nad Pernštejnem

Katastrální úřad pro výšochinu,  
 Svarec

75/1  
 75/2



Katastrální úřad pro Vysočinu  
 KP BYSTRICE NAD PERNŠTEJNEM  
 Dne: 13. 05. 2015  
 byl správní poplatek unrazen  
 v hotovosti  
 ve výši 100,- Kč  
 5 773/2015

Katastrální úřad pro Vysočinu, Katastrální pracoviště Bystrice nad Pernštejnem	Okres Žďár nad Sázavou	Obec Štěpánov nad Svatkou
Kat. území Borovec	Mapový list č. BYSTRICE nad Pernštejnem 5-1/4	Map. měřítko 1:2000
<b>KOPIE KATASTRÁLNÍ MAPY</b> se zobrazením rozsahu věcných břemen zřízených k částí pozemků zobrazených v katastrální mapě		
Stav k 13. 5. 2015, 15:24:09	Vyhotovil Novotný Ladislav	Dne 13.05.2015 15:24:09

Podpis  
 Úíslo 335/2015  
 Razítko

U končin